

## OCSH GABINETE DE EMPALME DE CONCENTRADOR DE DISTRIBUCIÓN DE FIBRA



El gabinete de empalme del concentrador de distribución de fibra Optimus (OCSH) es una solución de concentrador de distribución de fibra de alta densidad, montado en bóveda, diseñada para arquitecturas de implementación FTTX divididas centralizadas. El OCSH cuenta con una robusta carcasa de aluminio con recubrimiento en polvo que admite hasta 288 F en un espacio compacto y permite a los operadores adaptar el gabinete al diseño de su red, maximizando así el retorno de la inversión.

Utilizando la plataforma de Bandeja de Empalme Universal (UST) de Channell, el OCSH puede alojar hasta 16 bandejas UST para empalmes de fibra única o de cinta de 288F. Sus 10 puertos de entrada de cable también aumentan la flexibilidad y facilitan la expansión en campo. El OCSH elimina los costos asociados con orificios de acceso, bóvedas o cajas de empalme adicionales. El cable sobrante se puede almacenar en el faldón de almohadilla integrado de 12”.

# DETALLES DEL PRODUCTO

Característica	Beneficios
Aluminio 5052 H32 de alta resistencia con sellos soldados y empaquetados	El diseño liviano ofrece décadas de vida útil del gabinete y protección de los elementos internos contra la corrosión
Capacidad máxima de parcheo y empalme de 288F con bandejas de empalme universales (UST) integradas	El diseño de Stubles proporciona flexibilidad y modularidad al eliminar costos con accesos de mano, bóvedas y cajas de empalme adicionales
Diseño modular con conectores y bandejas precargadas	Kit de actualización rápida 144F con adaptador 12F, paneles de expansión y bandeja de empalme que proporciona una rápida expansión cuando sea necesario
Capacidad de hasta 16 módulos divisores SMFH	Variedad de arquitecturas divididas centralizadas disponibles para todas las implementaciones de GPON, EPON y RFOG
Los módulos divisores cumplen o superan los requisitos ópticos GR1209 y GR1221 con conectores GR326	Garantiza la máxima calidad y confiabilidad para el mayor tiempo de actividad y generación de ingresos
Diseñado según los estándares NEMA 4	Los gabinetes recubiertos de polvo, soldados y sellados son



Los pigtails preinstalados se enrutan directamente a las bandejas de empalme universales (UST), que protegen los empalmes de cables de fibra única o de cinta. Se pueden añadir bandejas adicionales para facilitar la expansión.



El módulo divisor SMFH de 16 ranuras tiene capacidad para múltiples tipos de configuraciones de divisor, desde 1x2 hasta 1x64.

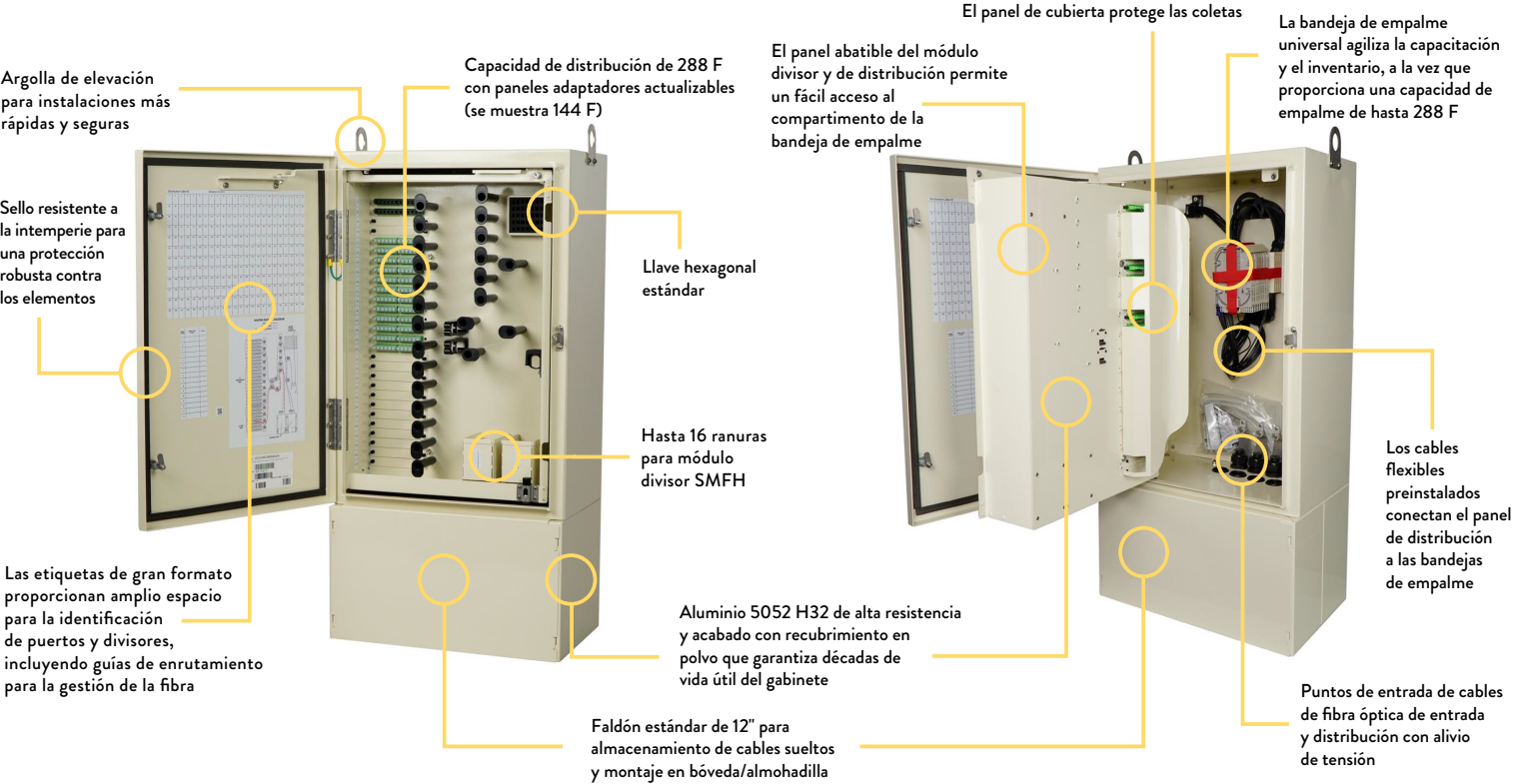


Las entradas/salidas del divisor no utilizadas se pueden conectar a un panel temporal para una expansión futura.



Capacidad de distribución de 288F con paneles adaptadores actualizables (se muestra 144F).

# DETALLES DEL PRODUCTO



# NÚMEROS DE PIEZA RECOMENDADOS

Número de pieza	Descripción
OCSH288CABANAS2AN	OPTIMUS CABINET SPLICE HUB, 288F, SC-APC, 24F ALIMENTADORA, 144F DISTRIBUCIÓN, 12" FALDA, DE UNA SOLA FIBRA, BEIGE
OCSH288CABBNAS2AN	OPTIMUS CABINET SPLICE HUB, 288F, SC-APC, 24F ALIMENTADORA, 288F DISTRIBUCIÓN, 12" FALDA, DE UNA SOLA FIBRA, BEIGE
OCSH288CABBNAS2AE	OPTIMUS CABINET SPLICE HUB, 288F, SC-APC, 24F ALIMENTADORA, 288F DISTRIBUCIÓN, 12" FALDA, DE UNA SOLA FIBRA, BEIGE, BULK2436
OCSH288CABBNAS2AL	OPTIMUS CABINET SPLICE HUB, 288F, SC-APC, 24F ALIMENTADORA, 288F DISTRIBUCIÓN, 12" FALDA, DE UNA SOLA FIBRA, BEIGE, BULK3048



El faldón de 12" tiene un panel removible para facilitar el acceso al almacenamiento de cables sueltos y proporciona altura adicional para instaladores/técnicos

La puerta interior tiene etiquetas grandes resistentes a la intemperie para los identificadores de los puertos de distribución y etiquetas divisorias



# DIMENSIONES DEL PRODUCTO

Recuento de distribución	Dimensiones	Recuento de alimento recomendado	Capacidad del módulo divisor	Puertos de cables	Opciones de caja de nivel de grado BULK
288	43"H X 21.5"W X 13"D	24 Fiber (48F opcional)	16	10	24x36x36 / 30x48x36



# CONFIGURACIONES DEL DIVISOR

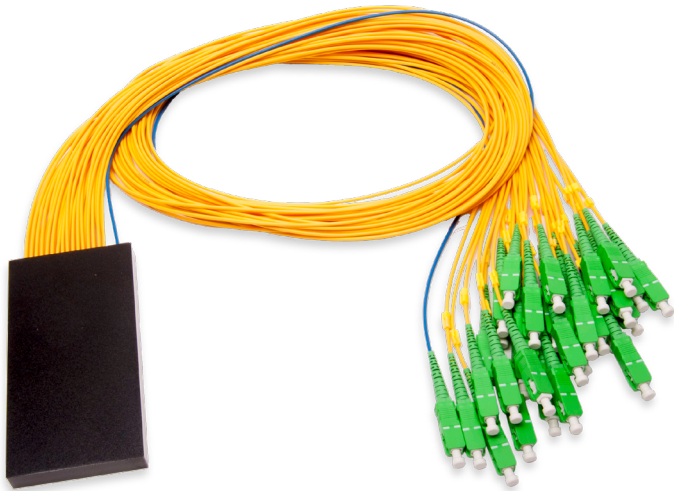
Número de pieza	Descripción
SMFH1132AAC	1x32 Módulo divisor para concentrador de fibra Green Hornet, SC/APC
SMFH1164AAC	1x64 Módulo divisor para concentrador de fibra Green Hornet, SC/APC



Los divisores Optimus HUB se pueden instalar en gabinetes Optimus FDH, concentradores de fibra Green Hornet o cajas Green Hornet. Los paquetes de productos FX de Channell ofrecen las especificaciones de mayor rendimiento del mercado actual de fibra.

## Características

- La protección del radio de curvatura de la fibra proporciona un rendimiento atemporal
- Los divisores cumplen/superan las certificaciones GR-1209 y GR-1221
- Los divisores tienen la certificación P-FOC de Verizon
- Módulos divisores 1x32 y 1x64 para máxima densidad



# MATRIZ DE PRODUCTOS

	OCSH	XXX	C	X	X	X	X	X	X	X	X	X
OCSH – Optimus Cabinet Splice Hub												
Capacidad de empalme 288												
C												
Tipo de conector												
A SC/APC												
Recuento de comederos												
N None												
A 12-Fiber												
B 24-Fiber												
C 36-Fiber												
D 48-Fiber												
Recuento de distribución												
A 144-Fiber												
B 288-Fiber												
Divisores												
N None												
Soporte												
A 12" Montaje de almohadilla de faldón												
B Montaje en poste												
C Montaje en pared												
Tipo de Fanout												
S Fibra única												
R Cinta												
Color del gabinete												
2 Beige												
Opciones de manija/cerrojo												
A Entrada de cabeza hexagonal y cerrojo para candado												
Opción de paquete												
N Ninguno												
E BULK4170002307...BULK SHIELD ESPECIAL, 2436, 24"D (144/288 GABINETE (SIN LOGOTIPO/TAPA DIVIDIDA, PERNO HEXAGONAL)												
L BULK7170002744...BULK SHIELD 3048, 36"D PARA GABINETE OCFH 288/432/576 (SIN LOGOTIPO, TAPA DIVIDIDA, PERNO HEXAGONAL, MARCADOR)												



www.channell.com

Todas las especificaciones están sujetas a cambios sin previo aviso. © 2025 Channell Commercial Corporation. Reservados todos los derechos.